

2016年度陸水物理研究会帯広大会（第38回）

ご案内（第1報）

期 日：2016年11月12日（土）～11月13日（日）

11月12日（土） 研究発表会

11月13日（日） 巡検

「広大な十勝平野の自然と開拓をたどるバス・ツアー」

発表会場：とがちプラザ（JR帯広駅から南西へ徒歩3分）

〒080-0014 帯広市西4条南13丁目1番地

TEL：0155-22-7890

FAX：0155-22-5955

講演会場、ポスター会場：十勝プラザ4階・講習室401室

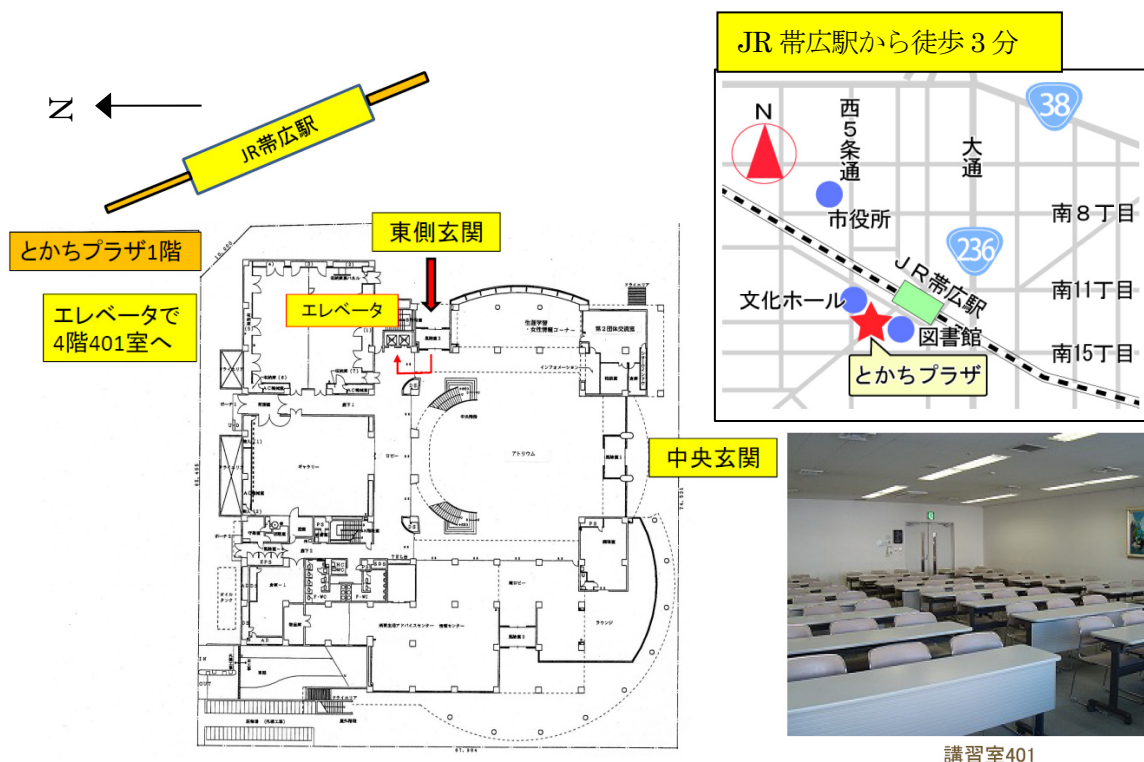
懇親会：「ふじもり」（帯広駅から北へ徒歩3分）（予定）

帯広市西2条南11丁目8）TEL: 0155-26-2226

・とがちプラザ

<http://www.okamoto-pbc.jp/category/1957193.html>

*4階の講習室401へは、**中央玄関ではなく**、JR帯広駅側の**東側玄関**から入り、右手にあるエレベータを利用ください。地下に無料駐車場があります（収容台数80台）。



・とちちプラザへのアクセス

1) とちち帯広空港から、**十勝バス**（路線バス）を使って 40 分。片道 1,000 円

* 次のホテルは、JR 帯広駅～とちち帯広空港間の**シャトルバス**を運行。片道 1,000 円

帯広グランドホテル、ホテルエリアワン帯広、ホテル日航ノースランド帯広、
ドゥーミーイン帯広、帯広東急イン、ホテルパコ、ふく井ホテル、アパホテル帯広駅、
コンフォートホテル帯広、北海道ホテル

2) 新千歳空港から JR 帯広駅への**直行バス**で 2 時間 30 分（片道 3,400 円）。

* 下記の URL にアクセスしてバスの席を予約してください。

<http://travel.willer.co.jp/route/hokkaido/all/?mid=2>

3) **JR** は、2016 年 9 月 8 日現在、台風 10 号の被害で札幌～帯広間(根室本線)は運休

(復旧は 12 月以降) ですが、代行バスを運行中 (1 日 3 往復:時刻表は下記の URL を参照)。

<http://travel.watch.impress.co.jp/docs/news/1018891.html>

・宿泊先

JR 帯広駅周辺には、上記以外にも多くのホテルがあります。11 月も週末は各種イベントが多いため、**早めの予約**をお薦めします。

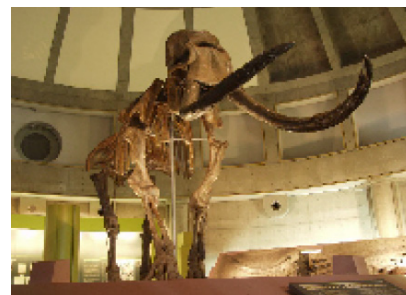
* 10 月のとちち帯広空港発着時刻表

10月							
とちち帯広 発 OBIHIRO	東京羽田 着 TOKYO	便名 Flight #	機材 Aircraft	東京羽田 発 TOKYO	とちち帯広 着 OBIHIRO	便名 Flight #	機材 Aircraft
	9:20	ADO62	73D		8:50	ADO61	73D
	11:05	ANA4762			7:15	ANA4761	
	10:05	JAL570	767		9:10	JAL573	767
	13:50	JAL572	738		13:05	JAL575	738
	14:30	ADO66	73D		13:50	ADO65	73D
	16:15	ANA4766			12:15	ANA4765	
	15:35	JAL574	738		14:45	JAL577	738
	19:10	ADO68	73D		18:30	ADO67	73D
	20:55	ANA4768			16:55	ANA4767	
	20:15	JAL576	767		19:20	JAL579	767

<懇親会> 「ふじもり」(帯広駅から北へ徒歩3分)
帯広市西2条南11丁目8) TEL: 0155-26-2226
URL: <http://www.fujimori-kk.co.jp/fujimori/>

<巡検> 2016年11月13日(日)
「**広大な十勝平野の自然と開拓をたどるバス・ツアー**」
*帯広畜産大学のバスを利用(費用は1200円程度の予定;別途徴収)

<経路> JR帯広駅(8:30)～忠類ナウマン象記念館, 河岸段丘の観察(9:30～10:30)～
ナウマン象発掘場所～開拓団・晩成社跡～**晩成温泉**,
十勝海岸潟湖群(生花苗沼, ホロカヤントー沼), 擦文人住居跡(12:20)～
大樹町(昼食)～とかち帯広空港(14:00), JR帯広駅(14:40)



ナウマン象の復元骨格模型



生花苗沼と太平洋